

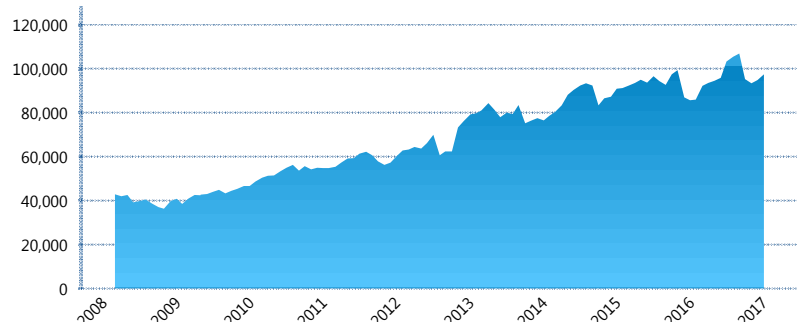
### I. INFORMACIÓN FINANCIERA

#### I) Detalles del Fondo

Detalles del Fondo	
Razón Social	Siefore SURA Básica 4, S.A. de C.V.
Inicio de Operaciones	03/03/2008
Tipo de Fondo	Básica
Clave Bolsa	SURASB4
Activos Administrados *	97,579
ISIN	MX54SU0G0028
Comisión Anual	1.03%
Administrador	Afore SURA, S.A. de C.V.
Director General	Lic. Enrique Ernesto Solórzano Palacio
Presidente del Consejo	Luis Fernando Ojalvo Prieto

#### Activos Administrados \*

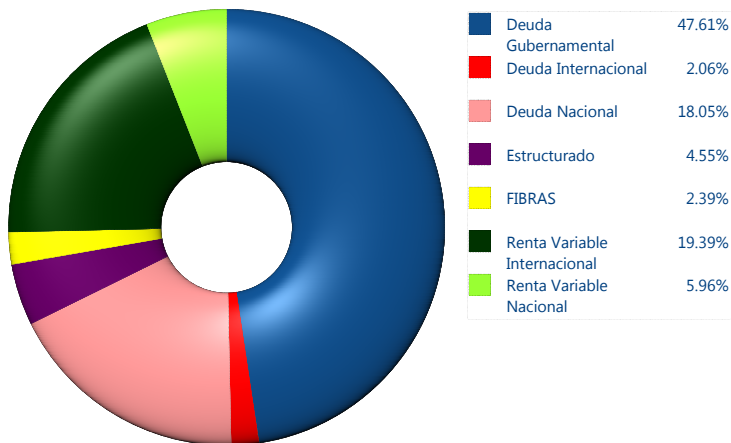
\$97,579



\*Cifras en millones de pesos

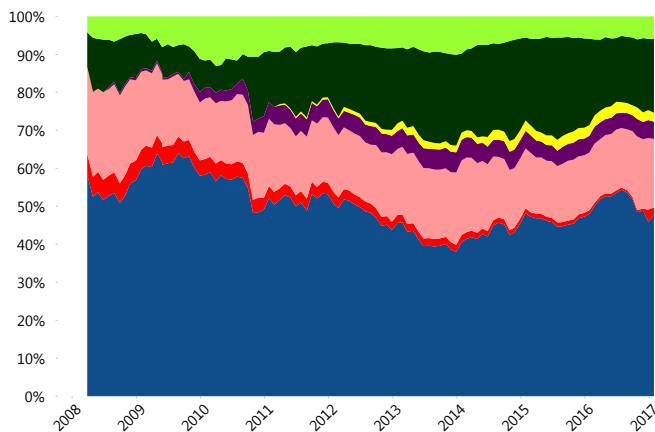
Contiene el efecto de fusiones, cortes transversales y transferencias por edad. Para mayor información consultar: <http://www.consar.gob.mx/gobmx/Aplicativo/Factsheets/EC/ECSAR.pdf>

#### II) Inversiones



Tipo de Instrumento	SURA (SB4)	Sistema Básicas 4**	
Renta Variable Nacional	Renta Variable Nacional	5.96%	7.37%
	<b>Total</b>	<b>5.96%</b>	<b>7.37%</b>
Renta Variable Internacional	Renta Variable Internacional	19.39%	17.72%
	<b>Total</b>	<b>19.39%</b>	<b>17.72%</b>
Mercancías	Mercancías	0.00%	0.32%
	<b>Total</b>	<b>0.00%</b>	<b>0.32%</b>
FIBRAS	FIBRAS	2.39%	1.67%
	<b>Total</b>	<b>2.39%</b>	<b>1.67%</b>
Estructurado	Estructurados	4.55%	4.88%
	<b>Total</b>	<b>4.55%</b>	<b>4.88%</b>
Deuda Nacional	Alimentos	0.45%	0.41%
	Automotriz	0.00%	0.03%
	Banca de Desarrollo	0.69%	1.89%
	Bancario	1.15%	1.03%
	Bebidas	0.23%	0.31%
	Cemento	0.00%	0.06%
	Centros Comerciales	0.13%	0.08%
	Consumo	0.04%	0.25%
	Deuda CP	0.00%	0.01%
	Empresas Productivas del Estado	2.18%	2.60%
	Estados	0.63%	0.65%
	Europesos	6.04%	3.15%
	Grupos Industriales	0.47%	0.60%
	Infraestructura	3.10%	3.07%
	Otros	0.52%	0.92%
	Papel	0.09%	0.06%
	Serv. Financieros	0.26%	0.37%
Telecom	0.38%	1.34%	
Transporte	0.16%	0.25%	
Vivienda	1.53%	1.56%	
<b>Total</b>	<b>18.05%</b>	<b>18.63%</b>	
Deuda Internacional	Deuda Internacional	2.06%	0.74%
	<b>Total</b>	<b>2.06%</b>	<b>0.74%</b>
Deuda Gubernamental	BONDESD	0.72%	0.58%
	BONOS	15.40%	15.12%
	BPA182	0.00%	0.01%
	CBIC	5.18%	3.04%
	CETES	0.00%	2.67%
	REPORTO	10.22%	5.05%
	UDIBONO	15.48%	20.81%
	UMS	0.61%	1.39%
<b>Total</b>	<b>47.61%</b>	<b>48.67%</b>	
<b>Total</b>	<b>100.00%</b>	<b>100.00%</b>	

#### Evolución de Inversiones



\*\*Considera las inversiones de todo el grupo de SIEFORES Básicas 4 Cifras al cierre de enero de 2017

### III) Desempeño

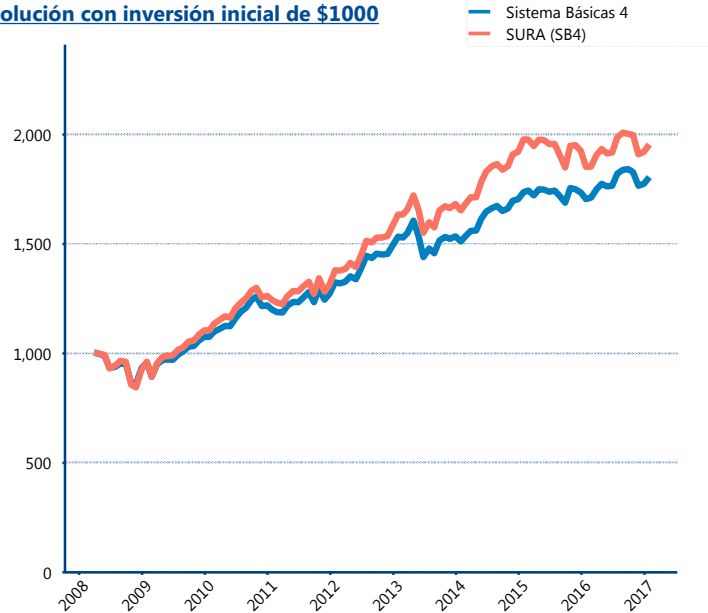
#### Rendimiento Bolsa

Tipo	SURA (SB4)	Sistema Básicas 4
1 año	4.94%	5.26%
2 años	-0.72%	1.75%
3 años	5.55%	5.86%
5 años	7.01%	6.21%

#### Indicador de Rendimiento Neto

Siefore	IRN %
Profuturo (SB4)	9.14%
<b>SURA (SB4)</b>	<b>8.87%</b>
Banamex (SB4)	8.54%
PensionISSSTE (SB4)	8.19%
Metlife (SB4)	7.87%
Principal (SB4)	7.79%
Invercap (SB4)	7.66%
XXI-Banorte (SB4)	7.50%
Azteca (SB4)	7.38%
Coppel (SB4)	7.22%
Inbursa (SB4)	5.27%
<b>Promedio Simple</b>	<b>7.77 %</b>
<b>Promedio Ponderado</b>	<b>8.06 %</b>

#### Evolución con inversión inicial de \$1000



Construido con el precio de la Siefore registrado en la Bolsa Mexicana de Valores

### IV) Medidas de sensibilidad y riesgos

#### Evolución del Plazo Promedio Ponderado

